

# INFORME TÉCNICO DIARIO Nº 184

El IDEAM comunica al Sistema Nacional de Gestión del Riesgo (SNGR) y al Sistema Nacional Ambiental (SINA).

Bogotá D. C., martes 3 de julio de 2018. Actualización 12:15 pm.



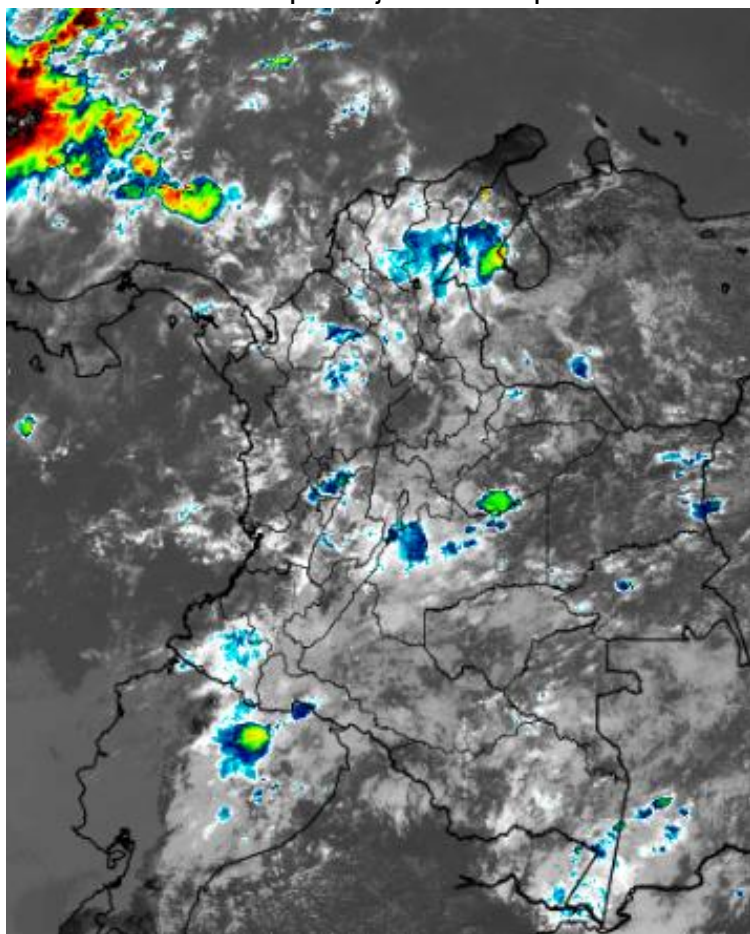
## CONDICIONES HIDROMETEOROLÓGICAS ACTUALES

Durante las últimas horas se ha registrado nubosidad variada con lluvias en zonas dispersas de Cesar, Magdalena, Córdoba, Bolívar, Caldas, Risaralda, Tolima, Oriente de Cundinamarca, Norte de Santander, sur de Casanare, occidente de Meta y Putumayo. En el resto del país predomina tiempo seco.

En horas de la tarde y noche, se prevé abundante nubosidad y lluvias al oriente y sur de las regiones Amazonia y Orinoquia, norte y centro de la Andina y zonas dispersas de la Caribe. Lluvias ligeras al norte y centro de la región Pacífica. No se descartan descargas eléctricas en momentos de lluvias intensas.

## IMAGEN SATELITAL

Canal IR - GOES16 | 03 de julio de 2018 | 11:15 a.m.



Consulte todos los días el pronóstico del tiempo y las alertas hidrometeorológicas vigentes del IDEAM, en un formato de calidad. Alrededor de las 7:30 a. m. está a disposición del público en [www.ideam.gov.co](http://www.ideam.gov.co).

Se puede ver también en dispositivos móviles **AQUÍ**





# LO MÁS DESTACADO

## LLUVIAS REGISTRADAS EN LAS ÚLTIMAS 24 HORAS

- Se presentó un incremento importante en la cantidad de precipitación acumulada a nivel nacional, las lluvias de mayor precipitación se registraron en zonas de la región Caribe, sectores de la Andina, Pacífico y Orinoquía. El mayor volumen registrado se presentó en el municipio de **Magangué (Bolívar)** con **104,0 mm**.

### ALERTA ROJA

- Para la región Caribe, por incrementos súbitos o niveles altos en: río San Jorge, río Cauca zona de La Mojana Sucreña, aportantes de la cuenca media y baja del río Atrato.
- Región Orinoquía, por crecientes súbitas o niveles altos en: el río Arauca y sus aportantes, cuenca baja del río Meta, cuenca del río Guaviare y río Orinoco.
- Región Amazónica, por niveles altos cuenca río Inírida.
- Por deslizamientos de tierra en zonas de alta pendiente ubicadas en los municipios de Alejandría e Ituango (departamento de Antioquia) y municipios de Condoto (departamento de Chocó).

### ALERTA NARANJA

- Por niveles altos e incrementos súbitos en el nivel de: ríos de montaña y diferentes corrientes del departamento de Antioquia (afuentes al río Cauca y Magdalena); ríos del Urabá Antioqueño; canal del Dique; quebradas y arroyos departamentos de Atlántico y Bolívar; río Sinú; cuenca del río Atrato; cuenca del río San Juan; cuenca del río Baudó y directos al Pacífico; río Casanare y aportantes cuenca alta y media del río Meta; y quebradas de la cuenca alta del río Putumayo.
- Por deslizamientos de tierra en zonas de ladera en algunos municipios de las regiones Caribe, Andina, Pacífica, Amazonia y Orinoquía.
- Por amenaza de incendios de la cobertura vegetal para varios municipios de las regiones Caribe.

### ALERTA AMARILLA

- Por niveles altos en la parte baja del río Magdalena, probabilidad de incremento de nivel en ríos de la vertiente del río Catatumbo, niveles altos del río Guavio por descargas del embalse del Guavio, probabilidad de crecientes súbitas para algunos ríos que drenan al río Cauca en los departamentos del Valle del Cauca y Cauca, niveles altos de la cuenca media-baja del río Cauca y probabilidad de descarga por la central hidroeléctrica de Ituango, niveles altos en la cuenca del río Vaupés, ascenso significativo en el litoral del Valle del Cauca, probabilidad de crecientes súbitas en aportantes a la cuenca alta del río Cesar (como el río Ariguani), se prevé ascenso en los niveles de los ríos que descienden de la Sierra Nevada de Santa Marta, probabilidad de crecientes súbitas en los ríos afluentes directos al Océano Pacífico en el departamento de Cauca y posibles incrementos en los aportantes a la cuenca alta del río Caquetá.
- Por deslizamientos de tierra en zonas de ladera para varios municipios de las regiones Caribe, Andina, Pacífica, Orinoquía y Amazonia.
- Por tiempo lluvioso en el mar Caribe.

# PRONÓSTICO CONDICIONES METEOROLÓGICAS ESPECIALES

## ÁREA DEL VOLCÁN GALERAS

Se estima que durante gran parte de la jornada se presente tiempo seco, aunque al finalizar el día se incrementará la nubosidad.

EL SERVICIO GEOLÓGICO COLOMBIANO reporta en nivel AMARILLO (III): CAMBIOS EN EL COMPORTAMIENTO DE LA ACTIVIDAD VOLCÁNICA. Lat:155 Lon:-77.37

ELEVACIÓN (pies)	DIRECCIÓN	VELOCIDAD	
		NUDOS	Km/h
10,000	SURESTE	15 - 20	27 - 36
18,000	NORESTE	15 - 20	27 - 36
24,000	NORESTE	25 - 30	45 - 54
30,000	NORESTE	25 - 30	45 - 54

## ÁREA DEL VOLCÁN NEVADO DEL HUILA

Se estima que durante gran parte de la jornada se presente tiempo seco, aunque al finalizar el día se incrementará la nubosidad.

EL SERVICIO GEOLÓGICO COLOMBIANO reporta en nivel AMARILLO (III): CAMBIOS EN EL COMPORTAMIENTO DE LA ACTIVIDAD VOLCÁNICA. Lat:2.92 Lon:-76.05

ELEVACIÓN (pies)	DIRECCIÓN	VELOCIDAD	
		NUDOS	Km/h
10,000	SURESTE	5 - 10	9 - 18
18,000	NORESTE	15 - 20	27 - 36
24,000	NORESTE	20 - 25	36 - 45
30,000	NORESTE	25 - 30	45 - 54

## ÁREA DEL VOLCÁN CERRO MACHÍN

Cielo mayormente cubierto con lloviznas dispersas al final de la tarde y por la noche.

EL SERVICIO GEOLÓGICO COLOMBIANO reporta en nivel AMARILLO (III): CAMBIOS EN EL COMPORTAMIENTO DE LA ACTIVIDAD VOLCÁNICA. Lat:4.80 Lon:-75.62

ELEVACIÓN (pies)	DIRECCIÓN	VELOCIDAD	
		NUDOS	Km/h
10,000	SURESTE	5 - 10	9 - 18
18,000	ESTE	15 - 20	27 - 36
24,000	NORESTE	20 - 25	36 - 45
30,000	NORESTE	25 - 30	45 - 54

## ÁREA DEL VOLCÁN NEVADO DEL RUIZ

En el área se espera abundante nubosidad a lo largo de la jornada con lluvias ligeras e intermitentes, especialmente después del mediodía.

EL SERVICIO GEOLÓGICO COLOMBIANO reporta en nivel AMARILLO (III): CAMBIOS EN EL COMPORTAMIENTO DE LA ACTIVIDAD VOLCÁNICA. Lat:4.89 Lon:-75.32

ELEVACIÓN (pies)	DIRECCIÓN	VELOCIDAD	
		NUDOS	Km/h
10,000	SURESTE	5 - 10	9 - 18
18,000	ESTE	15 - 20	27 - 36
24,000	NORESTE	20 - 25	36 - 45
30,000	NORESTE	20 - 25	36 - 45

## ÁREA DEL COMPLEJO VOLCÁNICO CHILES-CERRO NEGRO DE MAYASQUER

Se estima que durante gran parte de la jornada se presente tiempo seco, aunque al finalizar el día se incrementará la nubosidad.

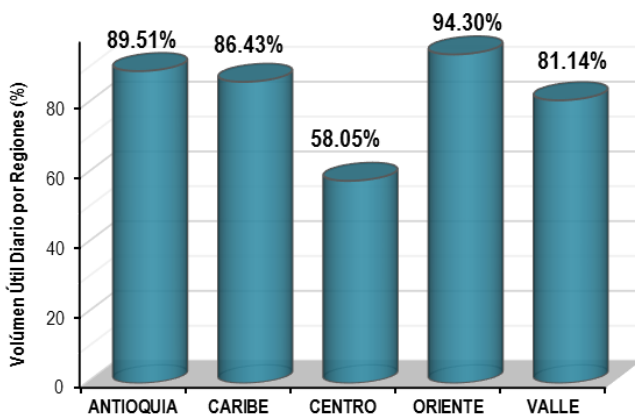
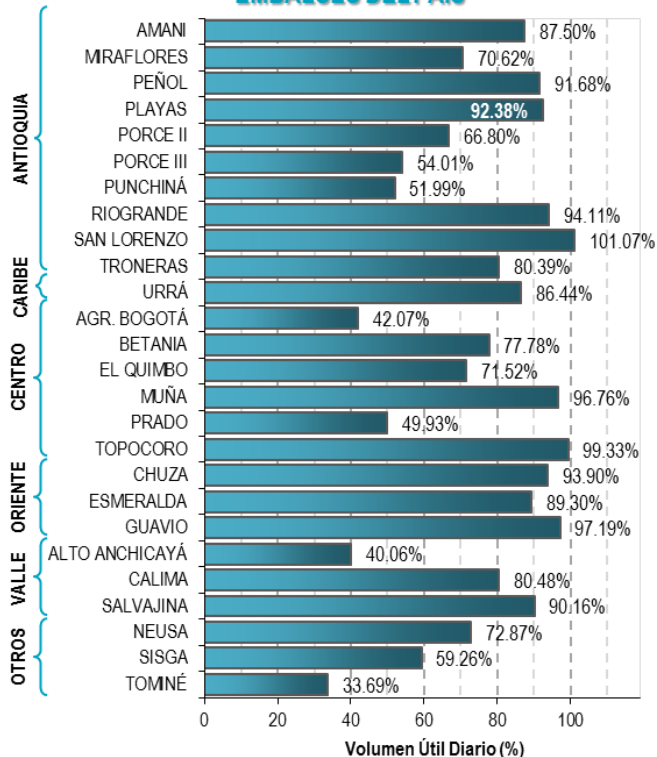
EL SERVICIO GEOLÓGICO COLOMBIANO reporta en nivel AMARILLO (III): CAMBIOS EN EL COMPORTAMIENTO DE LA ACTIVIDAD VOLCÁNICA. Lat:0.81-Lon:77.93 Lat:0.76 Lon:-77.95

ELEVACIÓN (pies)	DIRECCIÓN	VELOCIDAD	
		NUDOS	Km/h
10,000	SURESTE	10 - 15	18 - 27
18,000	NORESTE	20 - 25	36 - 45
24,000	NORESTE	20 - 25	36 - 45
30,000	NORESTE	25 - 30	45 - 54

# ESTADO DE LOS EMBALSES

A continuación se relaciona el volumen útil diario de los principales embalses del país (expresado en porcentaje), de acuerdo con la información reportada por XM S.A. E.S.P en la siguiente dirección electrónica: <http://ido.xm.com.co/ido/SitePages/hidrologia.aspx?q=reservas>

## VOLUMEN ÚTIL DIARIO EN LOS PRINCIPALES EMBALSES DEL PAÍS





Para estar informado diariamente de lo que pasa con el **pronóstico del tiempo y las alertas.**

Síguenos en Twitter  
**@IDEAMColombia**



## PRECIPITACIONES

A continuación se relacionan los municipios donde en las últimas 24 horas se registraron precipitaciones iguales o superiores a 35.0 mm.

Se aclara que las precipitaciones indicadas en los municipios, realmente corresponden a aquellos puntos en los cuales el IDEAM tiene estaciones de monitoreo, pero no necesariamente quiere decir que el dato corresponda a las lluvias que se presentaron directamente sobre el área urbana en donde se concentra la mayor población. En ocasiones la estación sobre la cual se destaca el mayor valor de precipitación, a pesar de pertenecer al municipio, puede quedar alejada del centro poblado principal.

DEPARTAMENTO	MUNICIPIO
<b>ANTIOQUIA</b>	Aleandría (98.6), Yondó (53.0), San Roque (51.0), Arboletes (48.4), Jericó (46.5), Turbo (41.0), Fredonia (40.0), Yarumal (40.0), Santo Domingo (35.0).
<b>ATLÁNTICO</b>	Campo De La Cruz (68.7), Suan (35.0).
<b>BOLÍVAR</b>	<b>Magangué (104.0).</b>
<b>BOYACA</b>	Muzo (52.7), Quipama (45.7).
<b>CALDAS</b>	Marquetalia (42.2), Manizales (37.0).
<b>CASANARE</b>	Paz De Ariporo (50.0), Villanueva (36.0).
<b>CAUCA</b>	López de Micay (38.0).
<b>CESAR</b>	Chimichanga (80.0), Valledupar (71.0), Pueblo Bello (35.0).
<b>CHOCÓ</b>	Medio San Juan (52.0).
<b>MAGDALENA</b>	Puebloviejo (75.0).
<b>META</b>	Villavicencio (Est. IDEAM VILLAVICENCIO, Occidente de la ciudad) (82.4), Villavicencio (Est. LIBERTAD LA, 21 Km en línea recta al Sur-Oriente de la ciudad) (73.0), Villavicencio (Est. ICA, al suroriente de la ciudad) (64.0), Villavicencio (Est. APTO VANGUARDIA, 3 Km en línea recta Nororientete de la ciudad) (59.6), Restrepo (58.2), Cumaral (44.0), Guamal (37.0).
<b>SANTANDER</b>	Barrancabermeja (Est. CENTRO EL, 15 Km en línea recta al suroriente de la ciudad) (81.2), Barrancabermeja (Est. APTO YARIGUIES) (78.0), Sucre (70.2), Bolívar (52.5), Puerto Wilches (35.0).
<b>TOLIMA</b>	Ibagué (Est. INTERLAKEN, centro de la ciudad) (45.6), Ibagué (Est. PERALES HATO OPIA, 20 Km en línea al nororiente de la ciudad) (38.0), Ibagué (Est. Sede IDEAM, Cruz Roja nororiente de la ciudad) (36.3), Líbano (36.0), Santa Isabel (36.0).

Para estar informado diariamente de lo que pasa con el **pronóstico del tiempo y las alertas**.

Síguenos en Twitter  
**@IDEAMColombia**



## TEMPERATURAS MÁXIMAS

A continuación se relacionan los municipios donde en las últimas 24 horas se registraron temperaturas iguales o superiores a 35.0 °C.

Se aclara que las temperaturas indicadas en los municipios, realmente corresponden a aquellos puntos en los cuales el IDEAM tiene estaciones de monitoreo, pero no necesariamente quiere decir que el dato corresponda a las temperaturas que se presentaron directamente sobre el casco urbano en donde se concentra la mayor población. En ocasiones la estación sobre la cual se destaca el mayor valor de temperatura, a pesar de pertenecer al municipio, puede quedar alejada del centro poblado principal.

DEPARTAMENTO	MUNICIPIO
<b>BOLÍVAR</b>	Cartagena (35.0).
<b>CESAR</b>	<b>Bosconia (37.0)</b> , Valledupar (36.2), Valledupar (36.0), Agustín Codazzi (35.6), Valledupar (35.4), Agustín Codazzi (35.2).
<b>CUNDINAMARCA</b>	Jerusalén (36.8).
<b>LA GUAJIRA</b>	Riohacha (36.2), Urumita (35.8).
<b>NORTE DE SANTANDER</b>	Cúcuta (35.0).
<b>TOLIMA</b>	Natagaima (35.6), Ambalema (35.0), Guamo (35.0).



# PRONÓSTICO METEOROLÓGICO



Martes 3 y miércoles 4 de julio de 2018

REGIÓN	PRONÓSTICO
<b>SABANA DE BOGOTÁ</b>	<p><b>MARTES</b> En la tarde capitalina, se estima se presente cielo entre parcial a mayormente cubierto, con probabilidad de lloviznas o lluvias esporádicas sobre el occidente y sur de la ciudad, para el resto del área predominio de tiempo seco. En horas de la noche, se prevé cielo mayormente cubierto con probabilidad de lloviznas al suroriente de la ciudad, para el resto de las zonas predominio de tiempo seco.</p> <p><b>MIÉRCOLES</b> En la madrugada, se estima cielo nublado con probabilidad de lluvias ligeras en diferentes zonas de la ciudad. En la mañana, se espera se mantengan las condiciones de cielo nublado y lluvias entre ligeras a moderadas en las diferentes zonas de la capital. En el transcurso de la tarde, se prevé nubosidad variada con predominio de tiempo seco. No se descartan lloviznas en el sur de Bogotá. En horas de la noche, cielo mayormente cubierto con predominio de tiempo seco.</p>
<b>CARIBE</b>	<p><b>MARTES</b> En la tarde se mantendrá cielo entre parcial y mayormente nublado con lluvias en sectores de Córdoba, norte de Sucre y Bolívar e inmediaciones de la Sierra Nevada de Santa Marta. Durante la noche se esperan lluvias sectorizadas en Córdoba, Sucre, sur de Bolívar y Cesar. Lluvias de menor intensidad al norte de Magdalena.</p> <p><b>MIÉRCOLES</b> En la región se prevé cielo parcialmente cubierto con lluvias en horas de la mañana y la noche en zonas de Córdoba, sur de Sucre, sur de Bolívar y norte de Magdalena.</p>
<b>ARCHIPIÉLAGO DE SAN ANDRÉS, PROVIDENCIA Y SANTA CATALINA</b>	<p><b>MARTES</b> Durante la tarde se estima que se mantengan las condiciones nubladas con lluvias esporádicas en cercanías a San Andrés. Para las horas de la noche se prevé cielo parcial a mayormente nublado con lluvias y/o lloviznas en la zona.</p> <p><b>MIÉRCOLES</b> En el archipiélago se prevé cielo parcial a mayormente nublado en horas de la mañana y la tarde con posibles lluvias. En horas de la noche se espera disminución, tanto de nubosidad como de lluvias.</p>







# PRONÓSTICO METEOROLÓGICO



Martes 3 y miércoles 4 de julio de 2018

REGIÓN	PRONÓSTICO
<b>MAR CARIBE</b>	<p><b>MARTES</b> Se prevé abundante nubosidad con lluvias y actividad eléctrica dispersa en el occidente del Mar Caribe, golfo de Urabá y San Andrés y Providencia.</p> <p><b>MIÉRCOLES</b> En gran parte de la zona marítima nacional se estiman condiciones secas con cielo mayormente cubierto, excepto en el golfo de Urabá y en cercanías al archipiélago de San Andrés y Providencia donde se prevén lluvias especialmente en la mañana.</p>
<b>ANDINA</b>	<p><b>MARTES</b> Durante la tarde se espera incremento de nubosidad con lluvias en zonas de Cundinamarca, Santander, occidente de Antioquía y eje Cafetero. Lluvias de menor intensidad en Boyacá y Huila. En la noche se estima cielo mayormente nublado con persistencia de lluvias en San Andrés, Antioquía, norte de Cundinamarca, y eje Cafetero. Probabilidad de descargas eléctricas en momentos de lluvia intensa.</p> <p><b>MIÉRCOLES</b> En la región se prevé cielo parcial a mayormente cubierto especialmente en horas de la tarde y noche, lapso en el que se esperan lluvias sobre sectores de Santander, occidente de Antioquía, y eje Cafetero. Lluvias de menor intensidad en Cundinamarca, y Boyacá.</p>
<b>INSULAR PACÍFICO</b>	<p><b>MARTES</b> Cielo nublado con lloviznas en sectores de Malpelo especialmente en horas de la noche. Predominio de tiempo seco con cielo seminublado en Gorgona.</p> <p><b>MIÉRCOLES</b> Se espera cielo parcialmente nublado con lluvias en Gorgona en horas de la mañana. Tiempo seco en Malpelo.</p>
<b>PACÍFICA</b>	<p><b>MARTES</b> Durante la tarde aumentará la nubosidad con lluvias al norte y oriente de Chocó, y oriente de Valle del Cauca y Cauca. Para la noche se tendrá cielo nublado con lluvias al centro y sur de Chocó, y occidente de Valle del Cauca y Cauca. No se descartan lluvias al norte de Nariño.</p> <p><b>MIÉRCOLES</b> Durante la jornada se espera cielo mayormente cubierto con lluvias en amplios sectores de Chocó, occidente de Valle del Cauca y Cauca y norte y occidente de Nariño.</p>





# PRONÓSTICO METEOROLÓGICO



Martes 3 y miércoles 4 de julio de 2018

REGIÓN	PRONÓSTICO
<b>OCEANO PACÍFICO</b>	<p><b>MARTES</b> Se prevé cielo parcialmente cubierto con predominio de tiempo seco en gran parte de la cuenca, en horas de la mañana y primeras horas de la tarde, luego se prevé aumento de la nubosidad y lluvias en el litoral central.</p> <p><b>MIÉRCOLES</b> En amplios sectores del centro y norte de la cuenca del océano Pacífico colombiano se esperan precipitaciones a diferentes horas con posibles descargas eléctricas, en el resto predominio de tiempo seco con cielo parcialmente cubierto.</p>
<b>ORINOQUIA</b>	<p><b>MARTES</b> Para la tarde se mantendrán las condiciones nubosas con precipitaciones en amplias zonas de Vichada, y oriente de Meta, Casanare y Arauca. Durante la noche se espera cielo parcial a mayormente nublado con lluvias al oriente de Meta y Casanare y oriente de Vichada.</p> <p><b>MIÉRCOLES</b> En el transcurso de la jornada se pronostica cielo mayormente nublado con lluvias en amplias zonas de Meta, Casanare, norte de Vichada y oriente de Arauca. Alta posibilidad de descargas eléctricas.</p>
<b>AMAZONIA</b>	<p><b>MARTES</b> En la tarde aumentará la nubosidad con lluvias en Caquetá, Vaupés, norte de Amazonas, Guaviare y norte de Guainía. Durante la noche se estima cielo parcialmente nublado con lluvias y/o lloviznas en Guaviare, Caquetá, y Guainía.</p> <p><b>MIÉRCOLES</b> En la región se prevén condiciones de cielo parcial a mayormente nublado con lluvias sobre sectores de oriente de Caquetá, Guaviare, norte de Amazonas, y Vaupés; especialmente en horas de tarde.</p>

**Planeando tu día?**  
Descarga YA y conoce...



Consúltalo a diario y únete a  
la Cultura del Pronóstico del IDEAM

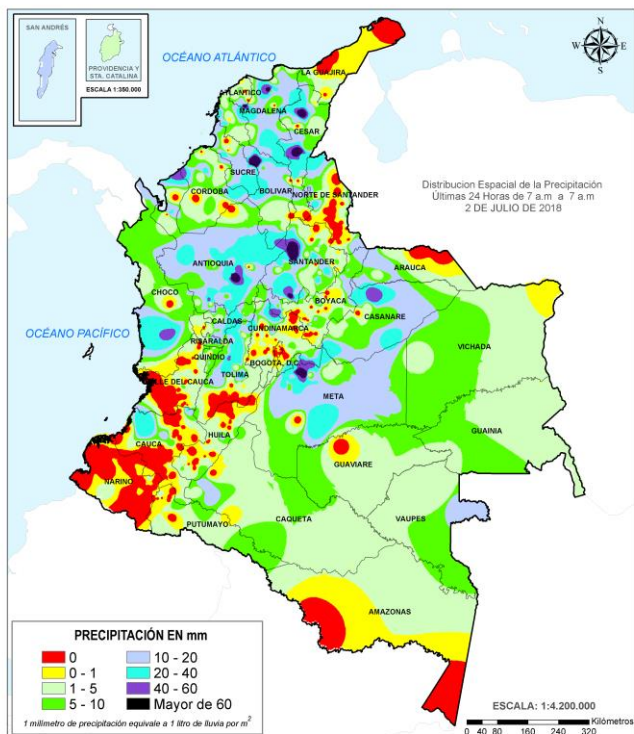
Disponible para



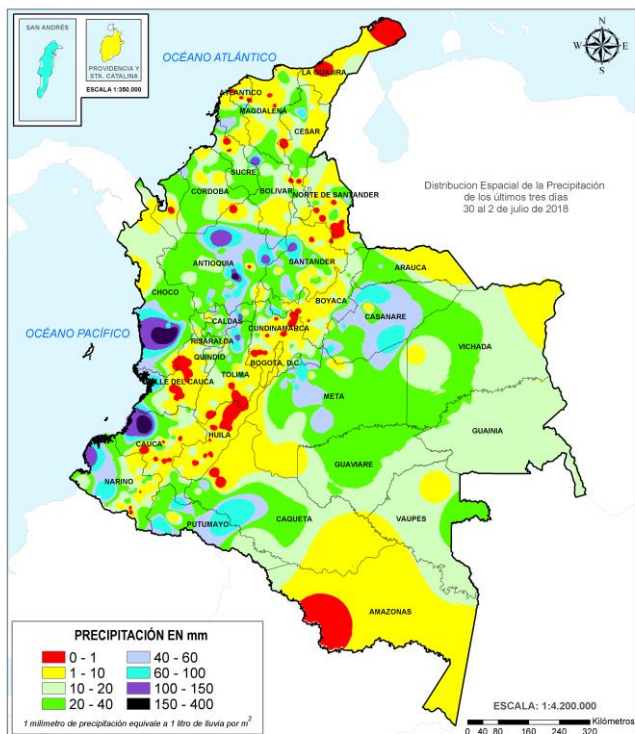


# MAPAS DE PRECIPITACIÓN

**Precipitación diaria:** desde las 7:00 a.m. del lunes 2 de julio hasta las 7:00 a.m. del martes 3 de julio de 2018.



**Precipitación últimos 3 días:** desde las 7:00 a.m. del sábado 30 de junio hasta las 7:00 a.m. del martes 3 de julio de 2018.



## ALERTAS VIGENTES E INFORMACIÓN ADICIONAL

Para mayor información sobre el pronóstico del estado del tiempo, informes técnicos diarios, comunicados especiales, mapas diarios de temperaturas máximas y mínimas e información diaria de precipitación se sugiere consultar los siguientes enlaces:

- [INFORMACIÓN DIARIA DE PRECIPITACIÓN Y TEMPERATURA DE LOS PRINCIPALES AEROPUERTOS DEL PAÍS.](#)
- [MOSAICO MAPAS DE PRECIPITACIÓN DIARIA EN MILÍMETROS.](#)

# ALERTAS POR NIVELES DE LOS RÍOS

## REGIÓN CARIBE

### SITIOS PARA LOS CUALES SE GENERA LA ALERTA

#### NIVELES ALTOS RÍO SAN JORGE

Se mantiene la alerta debido a las fuertes lluvias registradas en la zona, asociadas a la entrada de una onda tropical en que afectará principalmente la región Caribe. Además, sus niveles se encuentran nuevamente en acenso a la altura del municipio de Montelíbano. El IDEAM hace un llamado de atención especial para que los organismos de gestión y riesgo y población ribereña en general tomen las medidas necesarias ante las posibles afectaciones que se puedan estar dando no solo en el municipio de Montelíbano sino también en Puerto Libertador, La Apartada y Ayapel, en el departamento de Córdoba. También se recomienda estar atentos en la cuenca baja del río San Jorge (departamento de Sucre). **Continúan niveles altos en el río San Jorge, a la altura de los municipios de Montelíbano y Ayapel.**

#### NIVELES ALTOS EN EL RÍO CAUCA ZONA DE LA MOJANA SUCREÑA.

Se mantiene la alerta por niveles altos en el río Cauca, con valores cercanos a la cota de afectación en algunos sectores del trayecto comprendido entre Caucasia (Antioquia) hasta Guaranda (Sucre); igualmente en algunas zonas de los municipios de Achí y Pinillos (Bolívar). Se recomienda especial atención a los puntos más bajos de los corregimientos de Margento (municipio de Caucasia, Antioquia) y Colorado (municipio de Nechí, Antioquia), lo mismo que en inmediaciones de La Mojana sucreña. Ante el incremento de los niveles del río Cauca, se recomienda especial atención en zonas bajas y de planicie en Nechí (Antioquia), Ayapel (Córdoba), San Jacinto del Cauca y Achí (Bolívar) y también en los municipios sucreños de San Benito Abad, Caimito, San Marcos, Majagual y Guaranda.

#### PROBABILIDAD DE CRECIENTES SÚBITAS EN LOS APORTANTES DE LA CUENCA MEDIA Y BAJA DEL RÍO ATRATO.

Se mantiene esta alerta dado que los valores de la cuenca media y baja se encuentran en estados altos producto de las lluvias generalizadas que se han venido reportando durante los últimos días sobre diferentes sectores de la cuenca. Se destacan los valores altos en los niveles de ríos como Sucio y Penderisco (cuenca del río Murri) a la altura de los municipios de Dabeiba y Urrao (Antioquia). Igualmente, en los ríos Bebaramá, Murri, Murindó, Bojayá, Napipí, Opogadó, Salaquí y otros directos en la cuenca del bajo Atrato. El IDEAM recomienda a la población ribereña y a las autoridades locales prestar especial atención al incremento de los niveles de los ríos de la cuenca media y baja del río Atrato. Nota: Se destaca que el río Buey presentó un desbordamiento en días pasados.

**ALERTA  
ROJA**

# ALERTAS POR NIVELES DE LOS RÍOS

## REGIÓN ORINOQUIA

### SITIOS PARA LOS CUALES SE GENERA LA ALERTA

#### CRECIENTES SÚBITAS EN LOS RÍOS APORTANTES CUENCA DEL RÍO ARAUCA.

Se mantiene esta alerta dadas las crecientes súbitas que se han presentado en los aportantes al río Arauca, con valores que en algunos casos han superado la cota de afectación. El IDEAM, recomienda especial atención a las comunidades ribereñas de las cuencas de los ríos Chitagá, Margua, Cobugón – Cobaría y Bojabá, estar alertas a los niveles de dichos ríos y sus afluentes. Igualmente, se mantiene esta alerta por niveles altos en el río Arauca a la altura de los municipios de Arauquita y Arauca. **El río Arauca, a la altura de la estación de Arauquita, continua con niveles altos y durante los últimos días se han reportado afectaciones en los sectores rurales más bajos de dicho municipio.**

#### NIVELES ALTOS EN LA PARTE BAJA DEL RÍO META

Se mantiene esta alerta dados los niveles altos que se registran en el río Meta a la altura de los municipios de Orocué y Paz de Ariporo, con valores que superan la cota de afectación. Se espera que esta condición se mantenga en los siguientes días. El IDEAM recomienda a la población ribereña, autoridades locales y regionales de Gestión del Riesgo estar atentos al aumento del caudal en el río, ante posibles afectaciones por desbordamientos e inundaciones.

#### NIVELES ALTOS EN EL RÍO GUAVIARE.

Se mantiene esta alerta ya que continúan altos los niveles del río Guaviare a la altura del municipio de San José de Guaviare y Mapiripán, manteniéndose por encima de la cota de afectación. Sin embargo, se espera que durante los siguientes días persista la tendencia al descenso en los niveles. Se recomienda a los comités Locales y Regionales efectuar seguimiento al comportamiento de los niveles en el río Guaviare. Los sectores más críticos en el departamento del Guaviare son zonas rurales y urbanas del municipio de El Retorno (por un brazo del río Guaviare) y San José del Guaviare.

#### NIVELES ALTOS EN EL RÍO ORINOCO.

Se mantiene esta alerta dado que continúa la leve tendencia al ascenso en los niveles del río Orinoco, a la altura del municipio de Puerto Carreño (Vichada), con valores por encima de la cota de afectación. Se recomienda a las autoridades de Gestión del Riesgo y a la población ribereña estar atentos al comportamiento de los niveles del río, dado que actualmente se están presentado inundaciones en el municipio de Puerto Carreño (Vichada).

**ALERTA  
ROJA**



# ALERTAS POR NIVELES DE LOS RÍOS

## REGIÓN AMAZONIA

### SITIOS PARA LOS CUALES SE GENERA LA ALERTA

#### ALERTA ROJA

#### NIVELES ALTOS EN LA CUENCA DEL RÍO INÍRIDA.

Se mantiene esta alerta, ya que el nivel del río Inírida a la altura de la estación Puerto Inírida, reporta niveles por encima de la cota desbordamiento. Adicionalmente se pronostica persistan las precipitaciones durante los próximos días la zona. Se recomienda a los comités Locales de Puerto Inírida y Regionales efectuar seguimiento al comportamiento de los niveles tanto del cauce principal en sectores de la cuenca alta-media como de los aportantes. Se resalta las inundaciones reportadas en días pasados, en el corregimiento Cacahual por desbordamiento del río Atabapo, en la comunidad de Merey, dejando 30 familias afectadas.

## REGIÓN ORINOQUIA

### SITIOS PARA LOS CUALES SE GENERA LA ALERTA

#### ALERTA NARANJA

#### PROBABILIDAD DE CRECIENTES SÚBITAS EN LA CUENCA DEL RÍO CASANARE.

Se mantiene este nivel de alerta, ya que los niveles del río Casanare se encuentran altos, al igual que sus afluentes. Esta alerta se extiende para la cuenca del río Ariporo. **Se recomienda especial atención para los ríos Tame y sus afluentes ya que presentan niveles altos, al igual que para el Casanare, a la altura del municipio de Hato Corozal.**

#### SE PREVÉ INCREMENTOS SÚBITOS EN APORTANTES A LA CUENCA ALTA Y MEDIA DEL RÍO META Y NIVELES ALTOS EN EL CAUCE PRINCIPAL RÍO META EN SU CUENCA ALTA-MEDIA.

Se mantiene esta alerta dado que se prevé incrementos súbitos en los niveles especialmente en los ríos Guayuriba, Guacavía, Guatiquía y Negro, dadas las lluvias de variada intensidad registradas durante la madrugada; igualmente, se recomienda estar atentos al nivel de los ríos Humadea, Guamal, Humea, Garagoa, Upia, Lengupá y Manacacías entre otros de la cuenca alta, y ríos Cusiana, Túa, Yucao, Tea, Caño Cumaral, Melúa, Cravo Sur, Tocaría, Nunchía, Pauto entre otros que drenan al río Meta en la cuenca media. También, se prevé continúen niveles altos en el río Meta en la cuenca media (aguas abajo del municipio de Puerto López en el Meta, hasta Paz de Ariporo en Casanare).

**Se destacan las lluvias de las últimas 24 horas se han reportado lluvias intensas sobre sectores de las cuencas de los ríos Guatiquía, Guayuriba y Guacavía**

#### NIVELES ALTOS EN AFLUENTES DE LA CUENCA ALTA DEL RÍO GUAVIARE.

Se mantiene esta alerta dado que continúan altos los niveles de los ríos Ariari, Guejar y Guayabero, afluentes a la cuenca alta del río Guaviare. Se recomienda a la población ribereña continuar atentos al comportamiento de los niveles de estos ríos del piedemonte llanero.

# ALERTAS POR NIVELES DE LOS RÍOS

## REGIÓN AMAZONAS

### SITIOS PARA LOS CUALES SE GENERA LA ALERTA

#### ALERTA NARANJA

#### INCREMENTOS SÚBITOS QUEBRADAS ALTO PUTUMAYO.

Durante la madrugada de ayer se presentó un núcleo de lluvias de carácter intenso sobre sectores de la parte alta del río Putumayo las cuales ya han generado incrementos súbitos de carácter importante en quebradas como Carrisayaco ubicada en sectores de municipio de Sibundoy-Putumayo.

## REGIÓN ANDINA

### SITIOS PARA LOS CUALES SE GENERA LA ALERTA

#### ALERTA NARANJA

#### PROBABILIDAD DE CRECIENTES SÚBITAS EN LOS RÍOS DE MONTAÑA Y DIFERENTES CORRIENTES DEL NORTE DEL DEPARTAMENTO DE ANTIOQUIA (APORTANTES AL RÍO CAUCA Y AL RÍO MAGDALENA).

Se mantiene esta alerta, ya que es probable continúen las lluvias de variada intensidad en el departamento de Antioquia, las cuales pueden generar incrementos súbitos en ríos como el Bagre, Taraza, Nechí, Cimitarra, San Bartolo, Nare, Arma, San Juan, entre otros. El IDEAM recomienda a la población en general y a las autoridades de Gestión del Riesgo local y regional, mantener atento seguimiento al comportamiento de los niveles de estos ríos.

**Se destacan las lluvias intensas en los municipios de Alejandría, San Roque, Santo Domingo, Carmen de Viboral y San Francisco en Antioquia las cuales se prevén generen incrementos en aportantes al río Nare de estos sectores.**

**Otras lluvias importantes sobre aportantes al Cauca en Antioquia se reportaron en Jericó y Fredonia.**

## REGIÓN PACÍFICO

### SITIOS PARA LOS CUALES SE GENERA LA ALERTA

#### ALERTA NARANJA

#### PROBABILIDAD DE CRECIENTES SÚBITAS EN LA CUENCA DEL RÍO SAN JUAN.

Se mantiene esta alerta en el río San Juan y sus afluentes, debido a las lluvias de variada intensidad registradas sobre el sur del departamento del Chocó, las cuales han generado incrementos súbitos en los afluentes al río San Juan. El IDEAM recomienda a la población ribereña continuar atentos al comportamiento de los niveles de estos ríos y tomar las medidas preventivas necesarias ante los impactos que dichos incrementos puedan ocasionar. **Se destaca las lluvias fuertes que se han reportado sobre sectores de la cuenca en los municipios de Medio San Juan e Istmina durante los últimos días**

#### PROBABILIDAD DE CRECIENTES SÚBITAS EN LOS RÍOS BAUDÓ Y OTROS DIRECTOS AL OCÉANO PACÍFICO.

Se mantiene esta alerta, debido a las fluctuaciones de los niveles del río Baudó, así como los ríos que drenan directo al océano Pacífico, en especial en el río Jella y la quebrada Chocotal en Bahía Solano. El IDEAM recomienda a la población ribereña mantenerse atentos al aumento del nivel de estos ríos y sus principales afluentes.

# ALERTAS POR NIVELES DE LOS RÍOS

## REGIÓN CARIBE

### SITIOS PARA LOS CUALES SE GENERA LA ALERTA

#### PROBABILIDAD DE INCREMENTOS SÚBITOS EN QUEBRADAS Y ARROYOS DEPARTAMENTOS DE ATLÁNTICO Y BOLÍVAR.

Se mantiene esta alerta para las cuencas de los arroyos directos al Caribe, Ciénaga de Mallorquín y directos al bajo Magdalena entre Calamar y desembocadura al mar Caribe, dado que para los próximos días se pronostica persistan las lluvias de variada intensidad estos sectores. El IDEAM recomienda a los comités de Gestión del Riesgo tanto locales como regionales, así como a la comunidad en general asentada en las márgenes de estos ríos, estar atentos ante posibles incrementos súbitos en algunos de estos ríos por lluvias localizadas. Se recomienda estar muy atentos a los arroyos de la ciudad de Barranquilla.

#### NIVELES ALTOS EN LA CUENCA DEL RÍO SINÚ.

Se mantiene la alerta ya que los niveles del río Sinú presentan tendencia al ascenso, particularmente en la cuenca baja. Se resaltan las precipitaciones antecedentes en varias partes del departamento de Córdoba, especialmente en estribaciones del Parque Nacional Natural del Nudo de Paramillo, por lo cual se recomienda estar atentos a los pobladores de zonas ribereñas de los municipios Tierralta, Valencia, Morales, Montería, Ceteré, San Pelayo, Carrillo y Lórica, ya que las cuencas podrían estar saturadas.

#### PROBABILIDAD DE CRECIENTES SÚBITAS EN LA CUENCA ALTA DEL RÍO ATRATO.

Se mantiene esta alerta dado que persisten las lluvias sobre sectores de la cuenca alta del río Atrato las cuales mantienen altos el nivel tanto del cauce principal como de aportantes de este sector como los ríos Andágueda, Quito y Cabí. Por tanto, el IDEAM recomienda a los pobladores ribereños estar atentos al comportamiento de los niveles de estos ríos.

#### PROBABILIDAD DE CRECIENTES SÚBITAS EN LOS RÍOS DEL URABÁ ANTIOQUEÑO.

Se mantiene este nivel de alerta dado que no se descartan nuevas lluvias sobre sectores del Golfo en municipios como Chigorodó, Carepa y Turbo las cuales pueden generar nuevos incrementos con valores altos en ríos como el León (estación hidrológica Barranquillita) y Mulato (estación hidrológica Pueblo Bello), San Juan y sus afluentes, entre otros.

**Durante las últimas 24 horas se reportaron lluvias moderadas sobre sectores de la cuenca del río León en el municipio de Turbo-Antioquia.**

#### NIVELES ALTOS EN EL CANAL DEL DIQUE.

Se mantiene este nivel de alerta dado que el nivel del Magdalena en el canal del Dique persiste en estados altos a la altura del municipio de San Cristóbal, Arjona, Mahates y Cartagena de Indias.

**ALERTA  
NARANJA**



# ALERTAS POR NIVELES DE LOS RÍOS

REGIÓN ANDINA	
SITIOS PARA LOS CUALES SE GENERA LA ALERTA	
ALERTA AMARILLA	<p><b>PROBABILIDAD DE CRECIENTES SÚBITAS PARA ALGUNOS RÍOS QUE DRENAN AL RÍO CAUCA EN LOS DEPARTAMENTOS DEL VALLE DEL CAUCA Y CAUCA.</b></p> <p>Especial atención en los ríos Desbaratado, Lili, Meléndez, Cañaveralejo, Guachal (Bolo, Fraile y Párraga), Cerrito, Guabas, Sabaletas, Sonso, Guadalajara, San Pedro, Tuluá, Morales, Bugalagrande, Frío, Las Cañas, Los Micos, Obando, Pescador, Chanco, Catarina, Cañaveral, Arroyohondo, Yumbo, Mulato, Vijes, Yotoco, Mediacanao, Paila, Piedras, entre otros (ubicados en el Valle del Cauca). Esta alerta se extiende para las cuencas de los ríos Palo, Ovejas, Piendamó, Salado, Palace, Alto río Cauca, Quinamayo y otros directos al Cauca (localizados en el Cauca). <b>El cauce principal del Cauca reporta condición actual de ascenso en inmediaciones del municipio de Cali.</b></p>
	<p><b>NIVELES ALTOS CUENCA MEDIA- BAJA DEL RÍO CAUCA Y PROBABILIDAD DE DESCARGA PROVENIENTE DE LA CENTRAL HIDROELÉCTRICA DE ITUANGO.</b></p> <p>Se mantiene el nivel de esta alerta debido a la contingencia en la Hidroeléctrica de Ituango en donde no se descartan posibles descargas con caudales importantes desde la misma, los cuales podrían afectar varios de los municipios y corregimientos desde Valdivia hasta Caucasia (Antioquia). También se presentarían afectaciones en la zona de confluencia del río Cauca en la depresión momposina sucreña (al desembocar en el río Magdalena) con posible afectación de los municipios de San Benito Abad, Guaranda, Caimito (Sucre), Achí y Pinillos (Bolívar). Por lo anterior, se solicita a los comités locales de Gestión del Riesgo y a la comunidad en general tomar las medidas necesarias ante los impactos que el incremento en los niveles del río Cauca puedan estar ocasionando como resultado de la situación que se presenta en la represa Hidroituango. Se destacan subcuencas aportantes al río Cauca, aguas abajo: los ríos Nechí, Man y San Juan, entre otros. <b>Actualmente el nivel del río Cauca presentan comportamiento de ascenso desde su entrada al departamento de Antioquia dado que han persistido las lluvias sobre sectores del eje cafetero y Antioquia.</b></p>
	<p><b>PROBABILIDAD DE INCREMENTO EN LOS NIVELES DE LOS RÍOS DE LA VERTIENTE DEL CATATUMBO</b></p> <p>Durante los últimos días se han presentado lluvias sobre sectores de la vertiente del Catatumbo que han generado incrementos en ríos especialmente los ubicados en sectores norte del departamento Norte de Santander como el Catatumbo, Tarra y Sardinata. Dado que se prevé lluvias para hoy sobre estos sectores, se mantiene este nivel de alerta ante la probabilidad de nuevos incrementos con valores oscilando dentro de la franja de medios a altos. El IDEAM mantiene la recomendación a la población en general seguir muy atentos al comportamiento de los niveles de estos ríos, especialmente en sectores de Tres Bocas.</p>

# ALERTAS POR NIVELES DE LOS RÍOS

## REGIÓN CARIBE

### SITIOS PARA LOS CUALES SE GENERA LA ALERTA

#### NIVELES ALTOS EN LA PARTE BAJA DEL RÍO MAGDALENA.

Se mantienen altos los niveles en gran parte de la cuenca baja del río Magdalena, así como en los principales afluentes de esta zona. Continúa la recomendación especial para los siguientes sectores, descritos por departamento:

- **Atlántico:** municipio de Palmar de Varela por niveles altos de las ciénagas de La Luisa y La Chepa, que circundan este municipio. Igualmente, en los municipios de Bohórquez, Campo de La Cruz, Santa Lucía, Suán, Santo Tomás, Manatí y Puerto Colombia.
- **Bolívar:** municipios de San Felipe y El Salto, ubicados en la margen derecha del brazo de Mompós; así como en Magangué, Cantagallo y Hatillo de Loba (corregimientos de San Miguel y Juana Sánchez en la margen derecha de Brazo de Loba).
- **Magdalena:** municipios de Belén en la Ciénaga de Zapatosa y El Banco, destacando niveles altos en este último.

#### PROBABILIDAD DE CRECIENTES SÚBITAS EN LA CUENCA DEL RIO CESAR

Se mantiene este nivel de alerta dado que no se descartan nuevas lluvias durante los próximos días sobre la cuenca del río Cesar, la cual ha presentado oscilaciones en los niveles tanto para el cauce principal como para sus aportantes los ríos Ariguaní y Guatapurí, con valores en la franja de medios a altos. El IDEAM recomienda a los pobladores ribereños de municipios como Agustín Codazzi y El Paso, entre otros continuar atentos al incremento del caudal de estos cauces.

#### SE PREVÉ ASCENSO EN LOS NIVELES DE LOS RÍOS QUE DESCENDEN DE LA SIERRA NEVADA DE SANTA MARTA

Se mantiene esta alerta dado que se prevé incremento en los niveles de los ríos que descenden de la Sierra Nevada de Santa Marta, en especial los ríos Fundación, Aracataca, Guachaca, Piedras, Palomino, Minca, Manzanares, Don Diego y Ancho, producto de las lluvias de variada intensidad e incluso con presencia de tormentas eléctricas que se han presentado en inmediaciones de la Sierra. Igualmente, se pronostica persistan las lluvias durante los próximos días en la región. Se recomienda a la población en general estar atentos ante posibles ascensos significativos en los niveles de estos ríos.

ALERTA  
AMARILLA

# ALERTAS POR NIVELES DE LOS RÍOS

## REGIÓN PACÍFICO

### SITIOS PARA LOS CUALES SE GENERA LA ALERTA

#### SE PREVÉ ASCENSO SIGNIFICATIVO EN LOS NIVELES DE LOS RÍOS DEL LITORAL DEL VALLE DEL CAUCA.

Se mantiene esta alerta dadas las fluctuaciones en los niveles de los ríos Dagua y Anchicayá. Es importante resaltar que los diferentes modelos meteorológicos nos indica la posibilidad de presencia de lluvias de diferente intensidad, se recomienda continuar atentos al incremento de los caudales del río Dagua y sus afluentes.

#### PROBABILIDAD DE CRECIENTES SÚBITAS EN LOS RÍOS AFLUENTES DIRECTOS AL OCÉANO PACÍFICO DEPARTAMENTO DE CAUCA.

Se mantiene esta alerta para los ríos del occidente del departamento del cauca que drenan directamente hacia el océano Pacífico, especialmente porque se han reducido las lluvias en las últimas horas, se espera que esta condición hidrológica se refleje en la cuenca de los ríos Guapi, Timbiquí, Saija y San Juan de Micay. Es importante resaltar que las lluvias antecedentes han saturado los suelos de la cuenca de estos ríos, lo cual indica que al paso de una lluvia fuerte, la escorrentía se podría concentrar rápidamente en los cuerpos de agua de la zona, ante lo cual se podría incrementar súbitamente el nivel de estos ríos. El IDEAM recomienda a la población ribereña mantenerse atentos al aumento del nivel de estos ríos y sus principales afluentes.

**Durante las últimas 24 horas se han reportado lluvias intensas la cuenca de San Juan de Micay en sectores del municipio de López-Cauca**

**ALERTA AMARILLA**

## REGIÓN ORINOQUIA

### SITIOS PARA LOS CUALES SE GENERA LA ALERTA

#### NIVELES ALTOS EN LOS RÍOS GUAPIO POR DESCARGAS DEL EMBALSE DEL GUAPIO.

De acuerdo con comunicado de EMGESA de hoy 3 de julio a las 6:00 a.m., se mantiene esta alerta encontrándose el embalse en una cota de 1629,32 m.s.n.m., equivalente al 97,19% del porcentaje de volumen útil. De igual manera informan que manera periódica se realizan descargas controladas de agua del embalse, situación que se puede extender hasta finalizar el mes de Julio. EMGESA recomienda a las comunidades y especialmente a los habitantes de las zonas rivereñas de los ríos Guavio y Upía, localizados aguas abajo del embalse de la central hidroeléctrica de El Guavio que no hagan uso de las zonas rivereñas de los causes, ni permitan que personas o semovientes transiten por dichas áreas.

**ALERTA AMARILLA**



# ALERTAS POR NIVELES DE LOS RÍOS

REGIÓN AMAZONIA	
SITIOS PARA LOS CUALES SE GENERA LA ALERTA	
ALERTA AMARILLA	<p><b>NIVELES ALTOS EN LA CUENCA DEL RÍO VAUPÉS.</b></p> <p>Se mantiene esta alerta dado que continua la tendencia al ascenso en el nivel del río Vaupés, con valores altos en el rango del umbral de alerta amarilla a la altura del municipio de Mitú. Adicionalmente se pronostica persistan las precipitaciones durante los próximos días la zona. Se recomienda a los comités Locales y Regionales efectuar seguimiento al comportamiento de los niveles del cauce principal y sus aportantes.</p>
	<p><b>PROBABILIDAD INCREMENTOS APORTANTES ALTO CAQUETÁ</b></p> <p>Durante los últimos días se registraron lluvias intensas sobre sectores de la cuenca alta en sectores del municipio de Mocoa estación Puerto Limón las cuales generaron oscilaciones en aportantes de la cuenca del alto Caquetá.</p> <p>Dado que los modelos de pronóstico están mostrando probabilidad de lluvias moderadas especialmente para el día de hoy, es necesario que la población ribereña tanto de aportantes como del cauce principal al río Caquetá mantengan atento seguimiento al comportamiento de los niveles en sectores de la cuenca alta.</p>

# ALERTAS POR AMENAZAS DE DESLIZAMIENTO

**ALERTA ROJA:**  
Amenaza alta a muy alta por deslizamientos de tierra detonados por lluvias, localizados en los siguientes municipios:

**ALERTA NARANJA:**  
Amenaza moderada por deslizamientos de tierra detonados por lluvias, localizados en los siguientes municipios:

REGIÓN ANDINA	
ALERTA ROJA	SITIOS PARA LOS CUALES SE GENERA LA ALERTA
	ANTIOQUIA: Alejandría e Ituango.
REGIÓN PACÍFICA	
ALERTA ROJA	SITIOS PARA LOS CUALES SE GENERA LA ALERTA
	CHOCÓ: Condoto.
REGIÓN CARIBE	
ALERTA NARANJA	SITIOS PARA LOS CUALES SE GENERA LA ALERTA
	CÓRDOBA: Tierralta.
REGIÓN ANDINA	
ALERTA NARANJA	SITIOS PARA LOS CUALES SE GENERA LA ALERTA
	<b>ANTIOQUIA:</b> Abejorral, Amagá, Barbosa, Briceño, Carmen de Viboral, Carolina, Concepción, Guatapé, La Unión, Nechí, San Rafael, San Roque, Santo Domingo, Sonsón, Tarazá, Toledo, Valdivia y Yarumal.
	<b>BOYACA:</b> Cubará, Muzo y Quípama.
	<b>CUNDINAMARCA:</b> Guayabetal, Medina, Paima y Yacopí.
	<b>NORTE DE SANTANDER:</b> Chitagá y Toledo.
	<b>TOLIMA:</b> Líbano, Murillo y Villahermosa.
REGIÓN PACÍFICO	
ALERTA NARANJA	SITIOS PARA LOS CUALES SE GENERA LA ALERTA
	<b>CAUCA:</b> El Tambo y López.
	<b>CHOCÓ:</b> Alto Baudó (Pie de Pato), Bahía Solano (Mutis), Bajo Baudó (Pizarro), Bojayá (Bellavista), El Cantón del San Pablo (Managrú), Istmina, Juradó, Lloró, Medio Atrato (Beté), Medio Baudó(Boca de Pepé), Nóvita, Nuquí, Quibdó, Río Iró (Santa Rita), Río Quito (Paimadó), San José del Palmar y Tadó.
	<b>NARIÑO:</b> Barbacoas y Ricaurte.

# ALERTAS POR AMENAZAS DE DESLIZAMIENTO

## ALERTA ROJA:

Amenaza alta a muy alta por deslizamientos de tierra detonados por lluvias, localizados en los siguientes municipios:

## ALERTA NARANJA:

Amenaza moderada por deslizamientos de tierra detonados por lluvias, localizados en los siguientes municipios:

## REGIÓN DE LA ORINOQUIA

### ALERTA NARANJA

#### SITIOS PARA LOS CUALES SE GENERA LA ALERTA

**CASANARE:** Paz de Ariporo.

**META:** Acacias, Cubarral, Cumaral, El Castillo, El Dorado, Guamal, Restrepo y Villavicencio.

## REGIÓN DE LA AMAZONIA

### ALERTA NARANJA

#### SITIOS PARA LOS CUALES SE GENERA LA ALERTA

**PUTUMAYO:** Mocoa y Sibundoy.

## REGIÓN CARIBE

### ALERTA AMARILLA

#### SITIOS PARA LOS CUALES SE GENERA LA ALERTA

**CESAR:** Agustín Codazzi, Curumaní, El Copey, La Gloria, Pailitas, Pelaya y Valledupar.

**CÓRDOBA:** Montelíbano, Puerto Libertador, San Jose de Ure.

**LA GUAJIRA:** Dibulla, El Molino, Fonseca, La Jagua del Pilar, San Juan del Cesar y Villanueva.

**MAGDALENA:** Ciénaga y Santa Marta.

## REGIÓN ANDINA

### ALERTA AMARILLA

#### SITIOS PARA LOS CUALES SE GENERA LA ALERTA

**ANTIOQUIA:** Abriaquí, Amalfi, Andes, Angelópolis, Anorí, Argelia, Armenia, Belmira, Betulia, Buriticá, Cáceres, Caicedo, Caldas, Campamento, Cañasgordas, Caracolí, Caramanta, Cisneros, Ciudad Bolívar, Concordia, Dabeiba, Don Matías, Ebéjico, Fredonia, Frontino, Giraldo, Heliconia, Maceo, Medellín, Montebello, Nariño, Olaya, Peñol, Puerto Berrío, Puerto Nare, Puerto Triunfo, Remedios, Sabanalarga, Salgar, San Carlos, San Francisco, San Jerónimo, San Luis, San Pedro de Los Milagros, San Vicente, Santa Bárbara, Santa Fe de Antioquia, Santa Rosa de Osos, Segovia, Sopetrán, Titiribí, Uramita, Urrao, Yalí, Yolombó, Zaragoza.

**CALDAS:** Aguadas, Chinchiná, Filadelfia, La Merced, Manizales, Manzanares, Marmato, Marulanda, Neira, Pácora, Pensilvania, Salamina, Samaná, Supia, Villamaria.



# ALERTAS POR AMENAZAS DE DESLIZAMIENTO

**ALERTA ROJA:**  
Amenaza alta a muy alta por deslizamientos de tierra detonados por lluvias, localizados en los siguientes municipios:

**ALERTA NARANJA:**  
Amenaza moderada por deslizamientos de tierra detonados por lluvias, localizados en los siguientes municipios:

REGIÓN ANDINA	
SITIOS PARA LOS CUALES SE GENERA LA ALERTA	
ALERTA AMARILLA	<p><b>BOYACA:</b> Almeida, Aquitania, Betétiva, Boavita, Buenavista, Campohermoso, Chinavita, Chita, Chivor, Coper, Corrales, Covarachía, El Espino, Gámeza, Garagoa, Guicán, La Uvita, La Victoria, Labranzagrande, Macanal, Maripí, Miraflores, Mongua, Moniquirá, Otanche, Pachavita, Páez, Pajarito, Panqueba, Pauna, Paya, Paz de Río, Pesca, Pisba, Puerto Boyacá, Rondón, Saboyá, San Eduardo, San José de Pare, San Luis de Gaceno, San Mateo, San Pablo de Borbur, Santa María, Santana, Soatá, Socha, Socotá, Sogamoso, Susacón, Tasco, Tibaná, Tópaga, Turmequé, Úmbita y Ventaquemada.</p> <p><b>CUNDINAMARCA:</b> Agua de Dios, Albán, Anapoima, Anolaima, Apulo, Arbeláez, Beltrán, Bituima, Bogotá, D.C., Bojacá, Cabrera, Cachipay, Caparrapí, Cáqueza, Carmen de Carupa, Chaguaní, Chipaque, Choachí, Chocontá, Cogua, Cucunubá, El Colegio, El Peñón, El Rosal, Facatativá, Fusagasugá, Gachalá, Gachetá, Gama, Granada, Guaduas, Guatavita, Guayabal de Siquima, Gutiérrez, Jerusalén, Junín, La Calera, La Mesa, La Palma, La Peña, Lenguaque, Machetá, Manta, Nilo, Nimaima, Nocaima, Pacho, Pandi, Paratebueno, Pasca, Pulí, Quebradanegra, Quetame, Quipile, San Antonio de Tequendama, San Bernardo, San Cayetano, San Juan de Rioseco, Sasaima, Sesquilé, Sibaté, Silvania, Soacha, Subachoque, Suesca, Supatá, Sutatausa, Tabio, Tausa, Tena, Tibacuy, Tocaima, Topaipí, Ubalá, Útica, Venecia, Vergara, Vianí, Villagómez, Villapinzón, Villeta, Viotá, Zipacón y Zipaquirá.</p> <p><b>HUILA:</b> Aipe, Altamira, Colombia, Guadalupe, La Plata, Neiva, Pitalito, Saladoblanco, San Agustín, Suaza y Tarqui.</p> <p><b>NORTE DE SANTANDER:</b> Ábrego, Arboledas, Cáchira, Cácosta, Chinácota, Convención, Cúcuta, Cucutilla, Durania, El Tarra, El Zulia, Gramalote, Hacarí, Labateca, Lourdes, Mutiscua, Ocaña, Pamplona, Salazar, San Calixto, Santiago, Sardinata, Silos, Teorama y Villa Caro.</p> <p><b>QUINDÍO:</b> Calarcá, Córdoba y Salento.</p> <p><b>RISARALDA:</b> Santa Rosa de Cabal.</p> <p><b>SANTANDER:</b> Aguada, Albania, Bolívar, Bucaramanga, Carcasí, Cerrito, Charalá, Charta, Chipatá, Confines, Contratación, Coromoro, El Carmen, El Guacamayo, El Playón, Florián, Floridablanca, Girón, Guaca, Guavatá, Güepsa, Jesús María, La Belleza, La Paz, Landázuri, Lebrija, Macaravita, Málaga, Matanza, Mogotes, Oiba, Onzaga, Piedecuesta, Puente Nacional, Rionegro, San Andrés, San Benito, San Miguel, San Vicente de Chucurí, Santa Helena del Opón, Sucre, Suratá, Tona, Valle de San José, Vélez.</p> <p><b>TOLIMA:</b> Alpujarra, Anzoátegui, Armero (Guayabal), Ataco, Cajamarca, Carmen de Apicalá, Casabianca, Chaparral, Cunday, Dolores, Falan, Fresno, Herveo, Ibagué, Icononzo, Lérída, Melgar, Natagaima, Ortega, Palocabildo, Planadas, Prado, Purificación, Rioblanco, Roncesvalles, Rovira, San Antonio, Villarrica</p>

# ALERTAS POR AMENAZAS DE DESLIZAMIENTO

**ALERTA ROJA:**

Amenaza alta a muy alta por deslizamientos de tierra detonados por lluvias, localizados en los siguientes municipios:

**ALERTA NARANJA:**

Amenaza moderada por deslizamientos de tierra detonados por lluvias, localizados en los siguientes municipios:

## REGIÓN PACÍFICA

### SITIOS PARA LOS CUALES SE GENERA LA ALERTA

**ALERTA  
AMARILLA**

**CAUCA:** Buenos Aires, Caldonó, Corinto, Inzá, Jambaló, La Sierra, La Vega, Miranda, Páez (Belalcázar), Piendamó, Popayán, Rosas, Santa Rosa, Santander de Quilichao, Silvia, Sotará (Paispamba), Suárez, Timbiquí, Toribío y Totoró.

**CHOCO:** Bagadó y Sipí.

**NARIÑO:** Albán (San José), Buesaco, Cumbitara, Linares, Samaniego, San Pedro de Cartago (Cartago) y Tumaco.

**VALLE DEL CAUCA:** Bolívar, Buenaventura, Buga, Bugalagrande, Calima (El Darién), Dagua, El Cerrito, El Dovio, Florida, Palmira, San Pedro, Sevilla, Tuluá, Versalles, Vijes y Yumbo.

## REGIÓN DE LA ORINOQUIA

### SITIOS PARA LOS CUALES SE GENERA LA ALERTA

**ALERTA  
AMARILLA**

**ARAUCA:** Tame.

**CASANARE:** Aguazul, Chámeza, Hato Corozal, La Salina, Monterrey, Nunchía, Pore, Recetor, Támara, Tauramena y Yopal.

**META:** El Calvario, San Juanito.

## REGIÓN DE LA AMAZONÍA

### SITIOS PARA LOS CUALES SE GENERA LA ALERTA

**ALERTA  
AMARILLA**

**CAQUETÁ:** :, Belén de Los Andaquíes, Morelia y Puerto Rico.

# ALERTAS POR AMENAZAS DE DESLIZAMIENTO

## SECTORES VIALES

**ALERTA ROJA:**  
Amenaza alta a muy alta por deslizamientos de tierra detonados por lluvias, localizados en los siguientes municipios:

**ALERTA NARANJA:**  
Amenaza moderada por deslizamientos de tierra detonados por lluvias, localizados en los siguientes municipios:

SECTORES VIALES IDENTIFICADOS CON POTENCIALIDAD DE DESLIZAMIENTOS DE TIERRA, EN LOS CUALES GENERAN ALERTAS	
DEPARTAMENTO	SECTOR VIAL
ANTIOQUIA	Barbosa - Cisneros Betania – Los Aguacates Caucasia - Planeta Rica Cisneros - Alto de Dolores La Mansa - Primavera La Pintada – Primavera La Pintada - Peñalisa Medellín - Glorieta Las Palmas Medellín – Camino C – Fredonia – Venecia. Medellín – Santa Fe de Antioquia. Necoclí – Puerto Rey Puente Aurra – Medellín San Roque - Cristales - Caramanta. Santuario - Cruce Ruta 45 (Caño Alegre) Turbo – Chigorodó Turbo – San Pedro de Urabá. Medellín- Costa Atlántica Llano de Cuiva - Tarazá
BOYACÁ	Puente Nacional - San Gil Río Ermitaño - La Lizama Santuario - Cruce Ruta 45 (Caño Alegre)
CASANARE	Aguazul - Yopal Cumaral - Barranca de Upía El Crucero - Aguazul Yopal - Paz de Ariporo
CHOCO	Certeguí - Quibdó Las Animas - Certeguí Las Animas – Mumbú Quibdó - La Mansa Río Pató (El Afirmado) Río Pató (El Afirmado) - La Ye (Las Animas)



# ALERTAS POR AMENAZAS DE DESLIZAMIENTO

## SECTORES VIALES

**ALERTA ROJA:**

Amenaza alta a muy alta por deslizamientos de tierra detonados por lluvias, localizados en los siguientes municipios:

**ALERTA NARANJA:**

Amenaza moderada por deslizamientos de tierra detonados por lluvias, localizados en los siguientes municipios:

### SECTORES VIALES IDENTIFICADOS CON POTENCIALIDAD DE DESLIZAMIENTOS de TIERRA, EN LOS CUALES GENERAN ALERTAS

DEPARTAMENTO	SECTOR VIAL
CUNDINAMARCA	Bogotá (El Portal) - Villavicencio Cumaral - Barranca de Upía Villeta – Bogotá Yacopí - La Palma
META	Bogotá (El Portal) - Villavicencio Cumaral - Barranca de Upía Entrada Ciudad Porfía - Caño Tigre La Uribe - Ye de Granada Paso Antiguo por el Río Guayuriba Pipiral - Villavicencio Puente Guatiquía - Los Caballos Variante de Restrepo Ye de Granada - Paso por el Puente sobre el Río Ocoa
NORTE DE SANTANDER	Cúcuta (Redoma el Salado) - La China La Lejía - Saravena Cúcuta – Bucaramanga. Nueva Terminal de Cúcuta - Puente Internacional Pedro de Hevia Río Negro - San Alberto Chitagá – Pamplona La Lejía - Pamplona - Saravena
SANTANDER	Barbosa - Tunja Bucaramanga – San Gil Puente Nacional - San Gil Río Ermitaño - La Lizama Charalá – San Gil

# ALERTAS POR AMENAZAS DE INCENDIOS DE LA COBERTURA VEGETAL

**ALERTA ROJA:**  
Amenaza Alta o muy alta de ocurrencia de incendios de la cobertura vegetal en zonas de bosques, cultivos y pastos, localizados en los siguientes municipios y sectores aledaños:

**ALERTA NARANJA:**  
Amenaza moderada de ocurrencia de incendios de la cobertura vegetal en zonas de bosques, cultivos y pastos, localizados en los siguientes municipios y sectores aledaños:

REGIÓN CARIBE	
ALERTA NARANJA	SITIOS PARA LOS CUALES SE GENERA LA ALERTA
	<b>BOLIVAR:</b> Santa Rosa del Sur, Simití. <b>CESAR:</b> Astrea, Bosconia, Chimichagua <b>LA GUAJIRA:</b> Maicao, Manaure, Riohacha, Uribia

# ALERTAS METEOMARINA

## MAR CARIBE

### ALERTA NARANJA

#### POR TIEMPO LLUVIOSO

El día de hoy en occidente del mar Caribe se advierten precipitaciones de variada intensidad, acompañadas en algunos casos de tormentas eléctricas y ráfagas de viento, por lo que se recomienda a pescadores y usuarios de embarcaciones de poco calado consultar con las Capitanías de puerto antes de zarpar en zonas de inminente tempestad.



°C: grados Celsius

m: metros

mm: milímetros

msnm: metros sobre nivel del mar

Km/h: kilómetros por hora

HLC: hora local colombiana

GOES: Geostationary Operational Environmental Satellites (Satélite Geoestacionario Operacional Ambiental).

GOES-16 es el designado GOES-Este, localizado en 75° W sobre el ecuador geográfico.

PNN: Parque Nacional Natural

SFF: Santuario de Fauna y Flora



**ALERTA ROJA. PARA TOMAR ACCIÓN** Advierte al Sistema Nacional de Gestión del Riesgo de Desastres sobre el peligro de un fenómeno y sus efectos adversos sobre la población. Se emite una alerta sólo cuando la identificación de un evento extraordinario indique la amenaza inminente y cuando la gravedad del fenómeno requiera atención prioritaria de los comités departamentales y locales.



**ALERTA NARANJA. PARA PREPARARSE** Indica la amenaza de un fenómeno. No implica riesgo inmediato por lo que es catalogado como un mensaje para informarse y prepararse. El aviso implica vigilancia continua ya que las condiciones son propicias para el desarrollo de un suceso natural.



**ALERTA AMARILLA. PARA INFORMARSE** Se emite cuando las condiciones hidrometeorológicas son favorables para la ocurrencia de un fenómeno natural y pueden aumentar el riesgo según los pronósticos. Por sus características, este nivel está encaminado a informar.

**CONDICIONES NORMALES** Indica que no existe ninguna clase de alerta para la región o zona mencionada.

OMAR FRANCO | Director General

CHRISTIAN EUSCÁTEGUI | Jefe Oficina del Servicio de Pronósticos y Alertas

Profesionales de Turno:

Claudia TORRES, Leidy RODRÍGUEZ, Claudia CONTRERAS, Viviana CHIVATÁ, Sonia BERMÚDEZ, Mauricio TORRES y Alexander VILLAMIZAR.

<http://www.ideam.gov.co>

Correos electrónicos: [servicio@ideam.gov.co](mailto:servicio@ideam.gov.co), [alertas@ideam.gov.co](mailto:alertas@ideam.gov.co)

Calle 25D # 96B – 70, Piso 3. Bogotá, D.C., Colombia.

Teléfono: 3075625 Ext. 1334–1336.

Síguenos en:

